

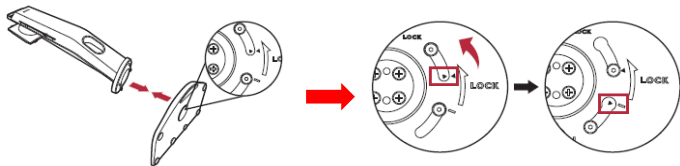
取扱説明書【BENQ 24インチゲーミングモニター】

～取り付け手順～

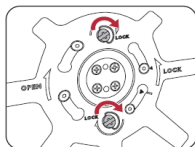
※注意事項

- ・取り付けや取り外しを行う場合は、必ず机とモニタの間に緩衝材をご使用ください。モニタ破損の原因になります。
- ・また、必ず電源プラグをコンセントから抜いて行ってください。感電や故障の原因になります。
- ・液晶面を指で強く押さないでください。

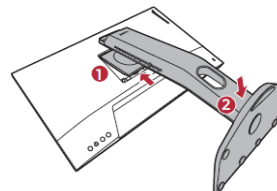
- I. モニタベースにモニタスタンドを取り付けます。
スタンド底面のボルト4箇所をベースの穴に差し込み、ベースを左回りにしっかりと回転させます。



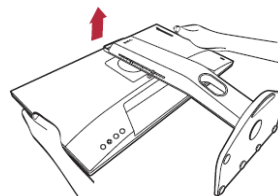
- II. ネジのつまみを掴みネジを締め、ネジのつまみを倒します。



- III. スタンドアームとモニタの向きを合わせて、カチッという音がするまで押し込んでください。



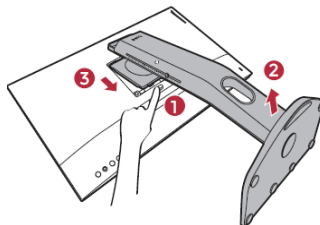
- IV. ゆっくりとモニターを持ち上げて、机の上に正面を向くように設置します。



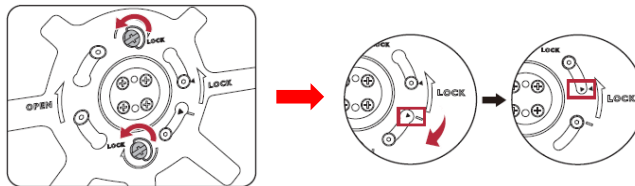
取扱説明書 【BENQ 24インチゲーミングモニター】

～取り外し手順～

- I. 取り外しボタンを押し続けて、
モニタスタンドを上方向に持ち上げてください。
そのまま下へ引き抜きます。
※取り外しボタンは奥までしっかりと押し続けてください。



- II. モニタベースの底面にあるネジのつまみを
掴みネジを外し、
ベースを右回りにしっかりと回転させます。



- III. スタンドからベースを取り外します。

