

ワイヤレスマイク(MM-SPAMP10・14用) 取扱説明書



この度は、ワイヤレスマイク(MM-SPAMP10・14用)「**MM-SPHMW6**」(以下本製品)をお買い上げいただき誠にありがとうございます。この取扱説明書では、本製品の使用方法や安全にお取り扱いいただくための注意事項を記載しています。ご使用前によくご覧ください。読み終わったあともこの取扱説明書は大切に保管してください。

最初にご確認ください

お使いになる前に、セット内容がすべて揃っているかご確認ください。
万一、足りないものがありましたら、お買い求めの販売店にご連絡ください。

セット内容

- ①ワイヤレスマイク……………1台 ③取扱説明書・保証書(本書)……………1部
 - ②マイクスリップリング……………1個
- ※欠品や破損があった場合は、**品番(MM-SPHMW6)と上記の番号(①～③)と名称**(マイクスリップリングなど)をお知らせください。

本取扱説明書の内容は、予告なしに変更になる場合があります。
最新の情報は、弊社WEBサイト(<https://www.sanwa.co.jp/>)をご覧ください。

デザイン及び仕様については改良のため予告なしに変更することがあります。
本書に記載の社名及び製品名は各社の商標又は登録商標です。

サンワサプライ株式会社

安全にお使いいただくためのご注意(必ずお守りください)

警告 人が死亡または重傷を負うことが想定される危害の内容

<内部を開けないでください>

- 内部を開けますと、故障や感電事故の原因になります。内部に触れることは絶対にしないでください。また、内部を改造した場合の性能の劣化については保証いたしません。

<内部に異物を落とさないでください>

- 内部に燃えやすいものや、硬貨などの金属片が入った場合、水などの液体がかかった場合は、電源を切り、お買い上げいただいた販売店又は弊社にご相談ください。そのままでご使用になりますと火災や故障および感電事故の原因になります。

<落雷について>

- 雷が鳴っているときに本製品に触れないでください。落雷により感電する恐れがあります。

<他の機器とセットするときには>

- 各機器の電源がOFFになっていることを確認してください。また、セットのボリュームを0にしてから行ってください。最大音量になっていると突然大きな音が出て聴力障害の原因になる場合があります。

注意 人がけがを負う可能性、または物的損害の発生が想定される内容

<乾電池を入れたまま放置しない>

- 長期間使用しない場合は乾電池を外して保管してください。乾電池の液漏れなどにより、製品が破損する恐れがあります。

<無理な力は加えない>

- スイッチには、無理な力を加えないでください。

<お手入れについて>

- ときどき柔らかい布で乾ぶきしてください。シンナー、ベンジン、アルコール、化学薬品を使用すると表面が侵されたり、外装ムラになることがありますので絶対に使用しないでください。また、スプレー式の殺虫剤、芳香剤、消臭剤などもかからないよう注意してください。

1.仕様

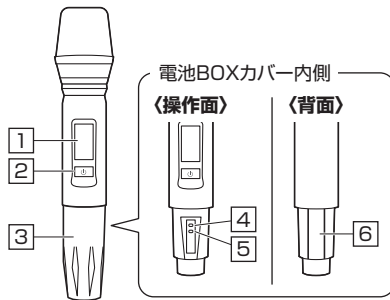
型 式	単一指向性ダイナミックマイク
アンテナ形式	内蔵アンテナ
発振方式	水晶制御PLLシンセサイザー
電波形式	F3E
周波数特性	806.125～809.500MHz
トーン信号	30kHz
空中線電力	10mW以下
送信周波数安定度	10ppm以下
不要輻射	2.5μW以下
基準周波数偏移	±20kHz
最大周波数偏移	±30kHz
感 度	-73±3dB
インピーダンス	600Ω
電 源 電 圧	DC1.5V(単三形乾電池×2)
電池 寿 命	約6時間(アルカリ乾電池使用時)
サ イ ズ ・ 重 量	口径47.3×233mm・約209g(電池含まず)

2.特長

- 特定小電力無線局ラジオマイク(800MHz帯)規格に適合したワイヤレスマイクです。
- B型帯域を使用しており10波の中から1波を選択して利用できます。
- 発言者の声色をできるだけ忠実に引き出すワイヤレスダイナミックマイクです。
- MM-SPAMP10・14に同梱されているワイヤレスマイクと同製品です。

3.各部の名称とはたらき

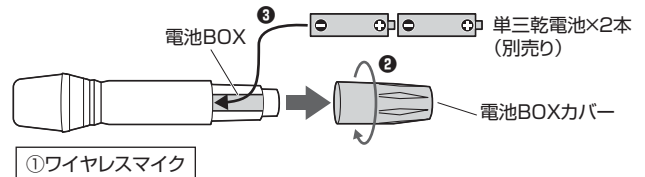
①ワイヤレスマイク



- ① ステータスディスプレイ
- ② 電源スイッチ
- ③ 電池BOXカバー
- ④ チャンネル選択スイッチ(+)
- ⑤ チャンネル選択スイッチ(-)
- ⑥ 電池BOX
(単三乾電池×2本※別売り)

4.電池のセット方法

- ①ワイヤレスマイクの電源をOFFにします。
- ②マイクの電池BOXカバーを矢印の方向に回して取外します。
- ③電池を正しい向きで電池BOXにセットします。
※電池は別売りです。単三乾電池を2本別途ご用意ください。



5.チャンネル設定方法

スピーカー(MM-SPAMP10・14)と本製品の周波数(チャンネル)を合わせないと本製品を使用することはできません。初期設定では下記の周波数(チャンネル)になっています。

チャンネル	周波数
0	806.125MHz
1	806.500MHz
2	806.875MHz
3	807.250MHz
4	807.625MHz
5	808.000MHz
6	808.375MHz
7	808.750MHz
8	809.125MHz
9	809.500MHz

<初期設定>

本製品: 00
MM-SPAMP10: 00
MM-SPAMP14: CH1/00, CH2/02

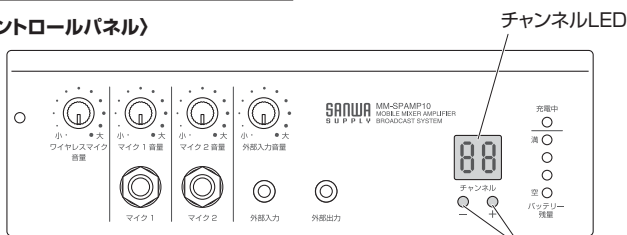
使用環境で周波数(チャンネル)が重なってしまった場合、または本製品を複数台同時に使用する場合はそれぞれ周波数(チャンネル)を変更してください。

スピーカー

コントロールパネルのチャンネル操作スイッチでチャンネルLEDに表示される受信チャンネルをマイクと合わせてください。

スピーカー(別売り):MM-SPAMP10

(コントロールパネル)

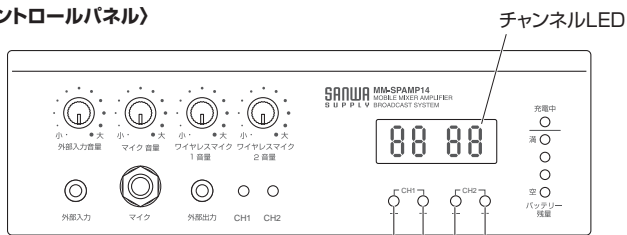


チャンネル操作スイッチ

※詳しくはMM-SPAMP10の取扱説明書をご確認ください。

スピーカー(別売り):MM-SPAMP14

(コントロールパネル)



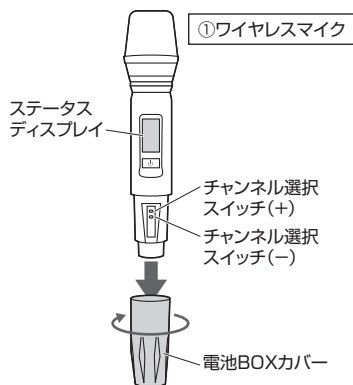
チャンネル操作スイッチ

※詳しくはMM-SPAMP14の取扱説明書をご確認ください。

ワイヤレスマイク

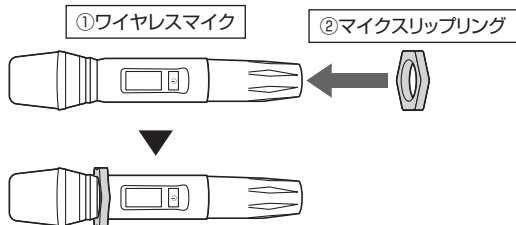
ワイヤレスマイクの電源がONの状態、マイクの電池BOXカバーを矢印の方向に回して取外します。

ステータスディスプレイに表示されるチャンネル番号をチャンネル選択スイッチ(+)・(-)でスピーカーのチャンネルに合わせてください。



6.マイクスリップリングの取付け方法

付属のマイクスリップリングをマイクに取付ければ、マイクが転がったりすることを防ぐことができます。マイクスリップリングをワイヤレスマイクの持ち手から取付け、根元まで通します。



7.保証規定

- 保証期間内に正常な使用状態でご使用の場合に限り品質を保証しております。取扱説明書、本体ラベル、表示等の注意書きに従った使用状態で保証期間内に故障した場合、弊社所定の方法で交換いたします。
- 次のような場合は保証期間内でも有償修理になります。
 - 保証書をご提示いただけない場合。
 - 所定の項目をご記入いただけない場合、あるいは字句を書き換えられた場合。
 - 故障の原因が取扱い上の不注意による場合。
 - 故障の原因がお客様による輸送・移動中の衝撃による場合。
 - 天変地異、ならびに公害や異常電圧その他の外部要因による故障及び損傷の場合。
 - 譲渡や中古販売、オークション、転売などでご購入された場合。
- お客様ご自身による改造または修理があったと判断された場合は、保証期間内での修理もお受けいたしかねます。
- 本製品の故障、またはその使用によって生じた直接、間接の損害については弊社はその責を負わないものとします。
- 本製品を使用中に発生したデータやプログラムの消失、または破損についての補償はいたしかねます。
- 本製品は医療機器、原子力設備や機器、航空宇宙機器、輸送設備や機器などの人命に関わる設備や機器、及び高度な信頼性を必要とする設備や機器やシステムなどへの組み込みや使用は意図されておりません。これらの用途に本製品を使用され、人身事故、社会的障害などが生じても弊社はいかなる責任も負いかねます。
- 修理ご依頼品を郵送、またはご持参される場合の諸費用は、お客様のご負担となります。
- 保証書は再発行いたしませんので、大切に保管してください。
- 保証書は日本国内においてのみ有効です。

保証書

サンワサプライ株式会社

型番: MM-SPHMW6

シリアルナンバー:

お客様・お名前・ご住所・TEL

販売店名・住所・TEL

担当者名

保証期間 6ヶ月 お買い上げ年月日 年 月 日

最新の情報はWEBサイトで <https://www.sanwa.co.jp/>



本製品の詳細情報はこちら!

スマホで読み込むだけで簡単にアクセス!



弊社サポートページはこちら!

■サポート情報 ■Q&A(よくある質問)
■ソフトダウンロード ■各種対応表
など、最新情報を随時更新しています。

ご質問、ご不明な点などがありましたら、ぜひ一度弊社WEBサイトをご覧ください。

本取扱説明書の内容は、予告なしに変更になる場合があります。最新の情報は、弊社WEBサイト(<https://www.sanwa.co.jp/>)をご覧ください。

サンワサプライ株式会社

ver.1.1

岡山サプライセンター / 〒700-0825 岡山県岡山市北区田町1-10-1 TEL.086-223-3311 FAX.086-223-5123
東京サプライセンター / 〒140-8566 東京都品川区南大井6-5-8 TEL.03-5763-0011 FAX.03-5763-0033
札幌営業所 / 〒060-0808 札幌市北区北八条西4-1-1 パストラルビルN8 TEL.011-611-3450 FAX.011-716-8990
仙台営業所 / 〒983-0852 仙台市宮城野区権町1-6-37 T.M.仙台ビル TEL.022-257-4638 FAX.022-257-4633
名古屋営業所 / 〒453-0014 愛知県名古屋市中村区則武1-16-18 CUBE MEIEKI TEL.052-453-2031 FAX.052-453-2033
大阪営業所 / 〒532-0003 大阪市淀川区宮原4-5-36 ONEST新大阪スクエア TEL.06-6395-5310 FAX.06-6395-5315
広島営業所 / 〒732-0828 広島県広島市南区京橋町7-18 新井ビル TEL.082-264-2716 FAX.082-264-2717
福岡営業所 / 〒812-0011 福岡市博多区博多駅前4-3-3博多八百治ビル TEL.092-471-6721 FAX.092-471-8078