

# 取扱説明書 【Dell 27インチPC液晶ディスプレイ】

## ～取り付け手順～

### ※注意事項

- ・取り付けや取り外しを行う場合は、必ず机とモニタの間に緩衝材をご使用ください。ディスプレイ破損の原因になります。
- ・また、必ず電源プラグをコンセントから抜いて行ってください。感電や故障の原因になります。
- ・液晶面を指で強く押さないでください。

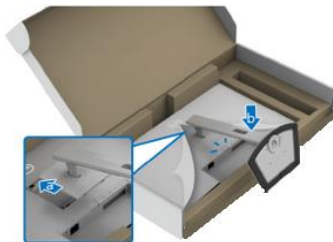
I. ゆっくりとスタンドベースとスタンドライザーを緩衝材から取り出します。



II. スタンドライザーをスタンドベースに合わせます。ベース底面のネジをつまみ、右に回して倒します。



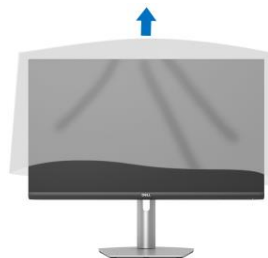
III. スタンドをディスプレイに取り付けます。カチッという音がするまで押し込んでください。



IV. 事故防止のため、モニターを持ち上げる際はスタンドライザーをしっかりと持ってください。

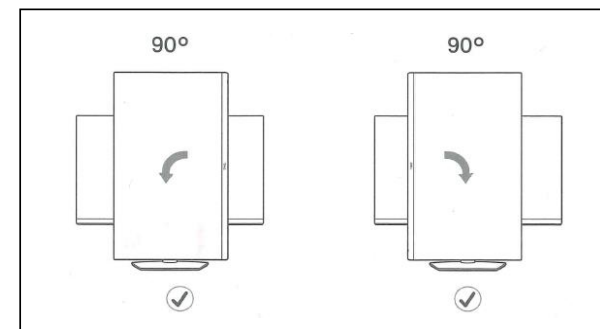
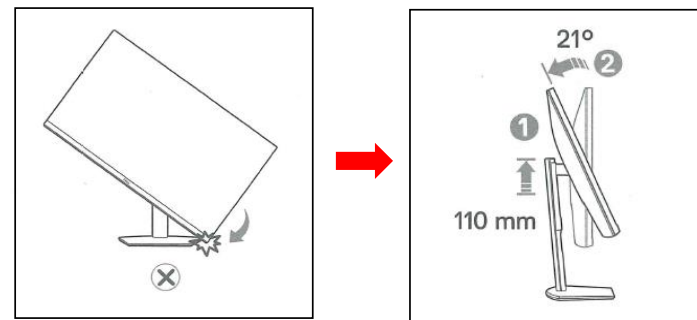


V. モニターから保護カバーを外します。



### ※注意

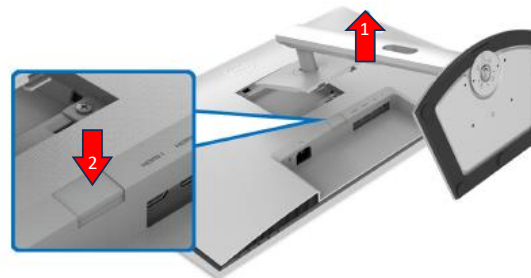
ディスプレイを回転させる前に、後ろに傾けてから行うようにしてください。そのまま回転させると床と干渉し破損の原因になります。



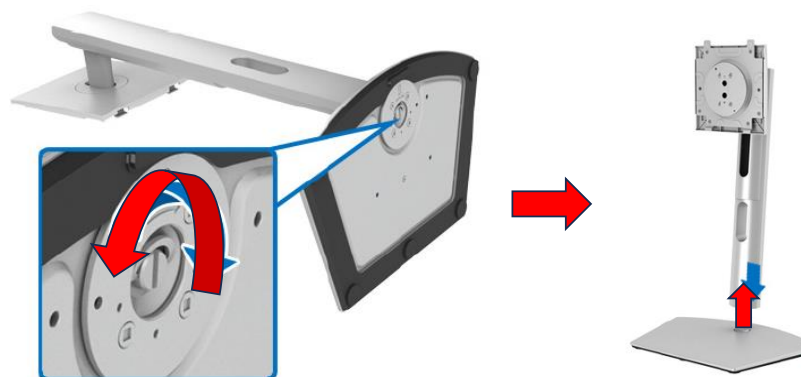
# 取扱説明書 【Dell 27インチPC液晶ディスプレイ】

## ～取り外し手順～

- I. 取り外しボタンを押し続けて、  
モニタスタンドを上方向に持ち上げてください。  
そのまま下へ引き抜きます。  
※取り外しボタンは奥までしっかりと押してください。



- II. スタンドベースの底面にあるネジのつまみを  
掴みネジを外し、スタンドライザーを外します。



- IV. モニターに保護カバーを被せ、箱に  
戻してください。

